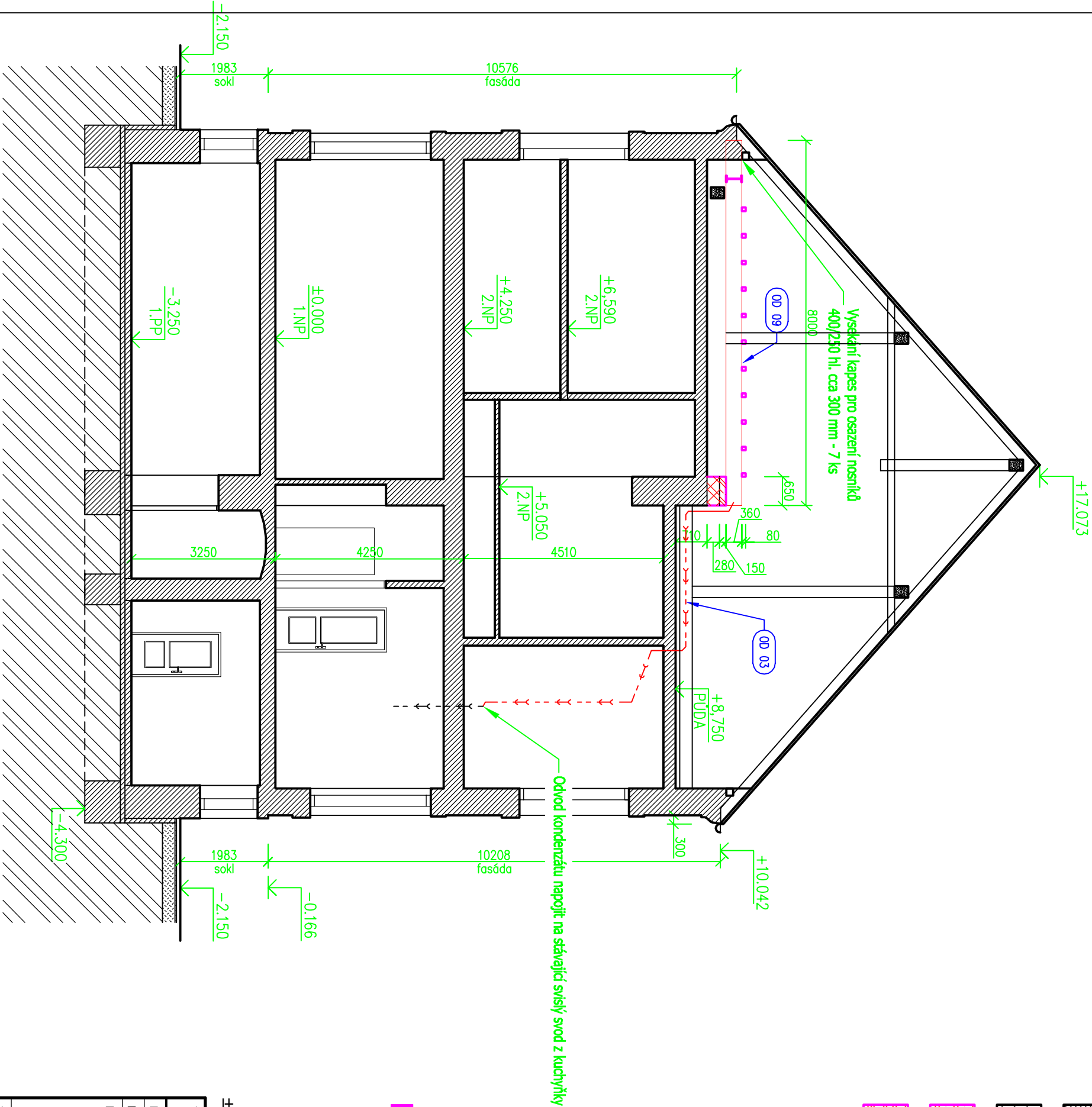


SVISLÝ ŘEZ A



LEGENDA STAVEBNÍCH MATERIÁLŮ A HMOT

- Stávající zděné konstrukce z CP na MVC
- Stávající rostlý terén
- Železobeton - Beton C20/25 XC2, konstrukční výztuž svař. síť 6x100/6x100 - 1 x
- Dozdívky otvorů z CP P20, na maltu MC P15

POZNÁMKA:

- Veškeré konstrukce zakryté a nepřístupné konstrukce jsou kresleny jako domněle dle dobových zvyklostí, při realizaci může dojít k nesrovnalostem, které budou řešeny přímo na místě

±0,000 = úroveň stávající podlahy 1.NP

Vyraboval :		Projektční kancelář lay-out s.r.o., nám. Svobody 527, 739 61 Třinec mobil: +420 776 213 159 / cleslar@lay-out.cz	
Investor :		Město Jablunkov, Dukelská 144, 739 91 Jablunkov	
Místo stavby :		Obec Jablunkov, k.ú. Jablunkov, parc.č. 631	
Název stavby :			
Stará radnice č.p. 144 - PD VZT - Společenský sál v 2.NP		Datum vypracování :	
		02 / 2019	
		Stupeň dokumentace :	
		DPS	
Číslo zakázky :		L2019-10	
Měřítko :		1:100	
Výkres :		Číslo výkresu :	
SVISLÝ ŘEZ A - Návrh		D.03	